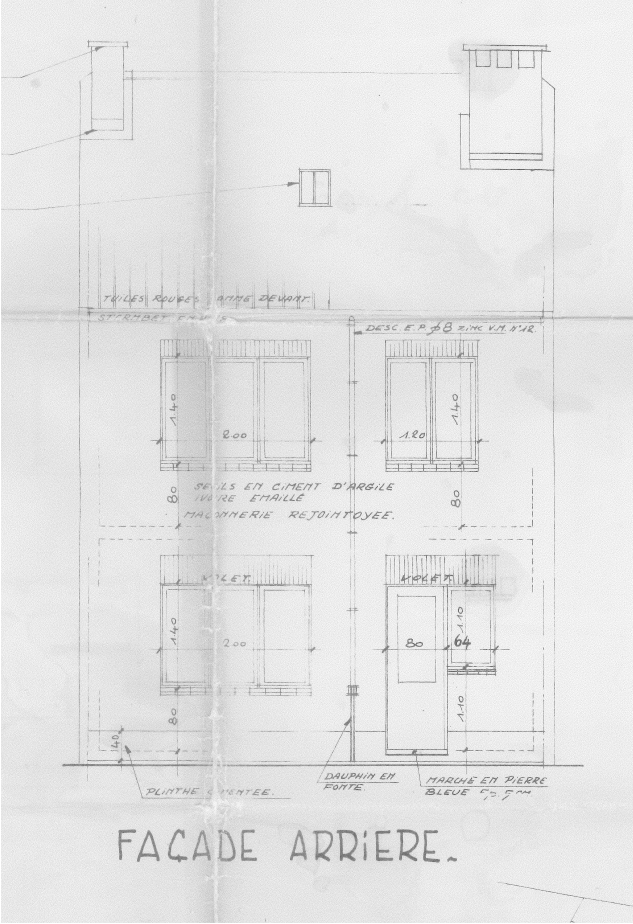
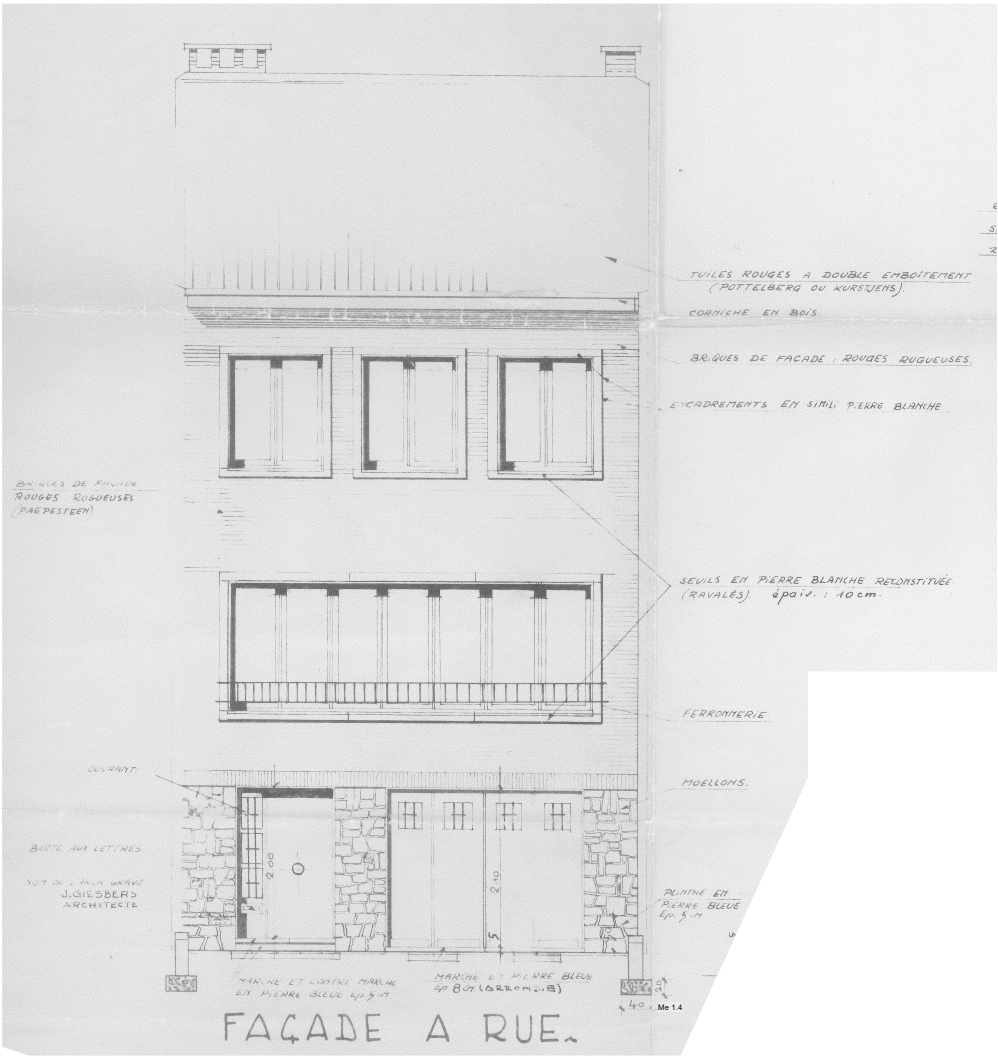
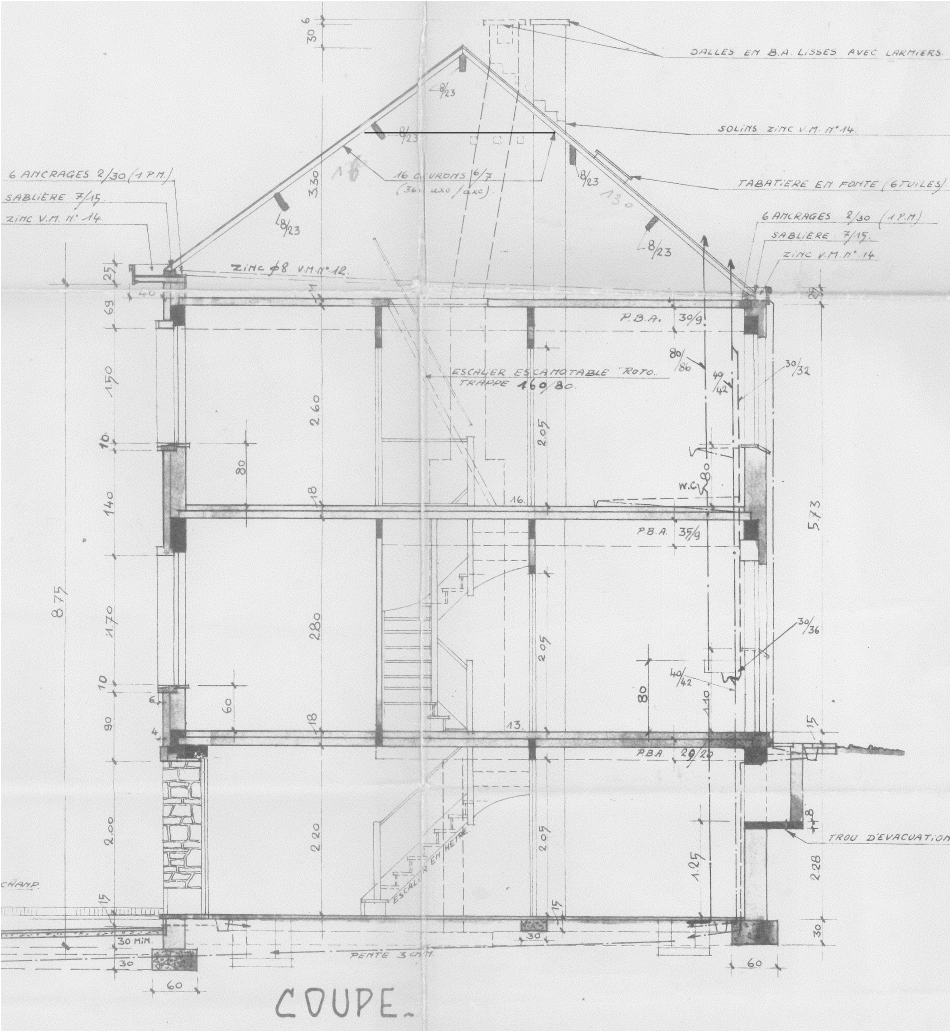
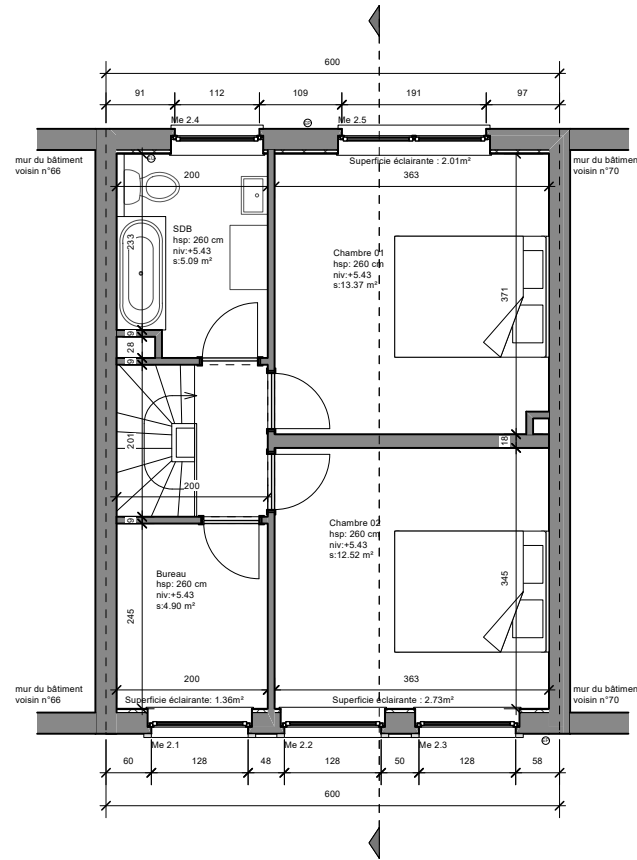
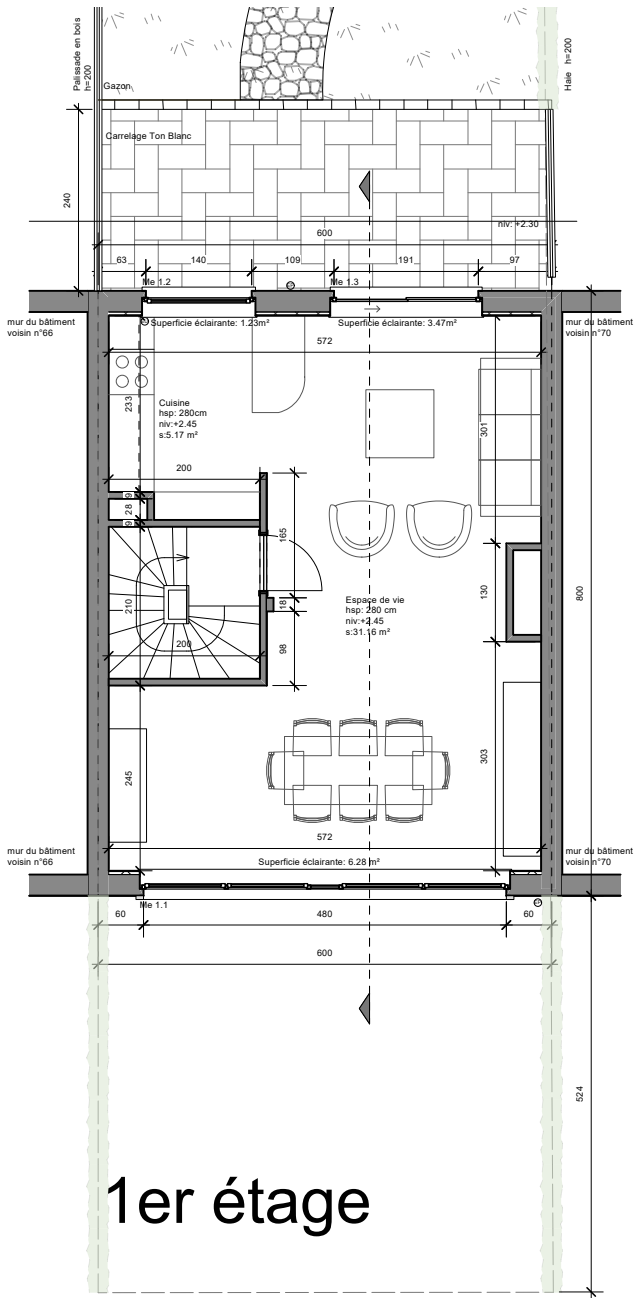
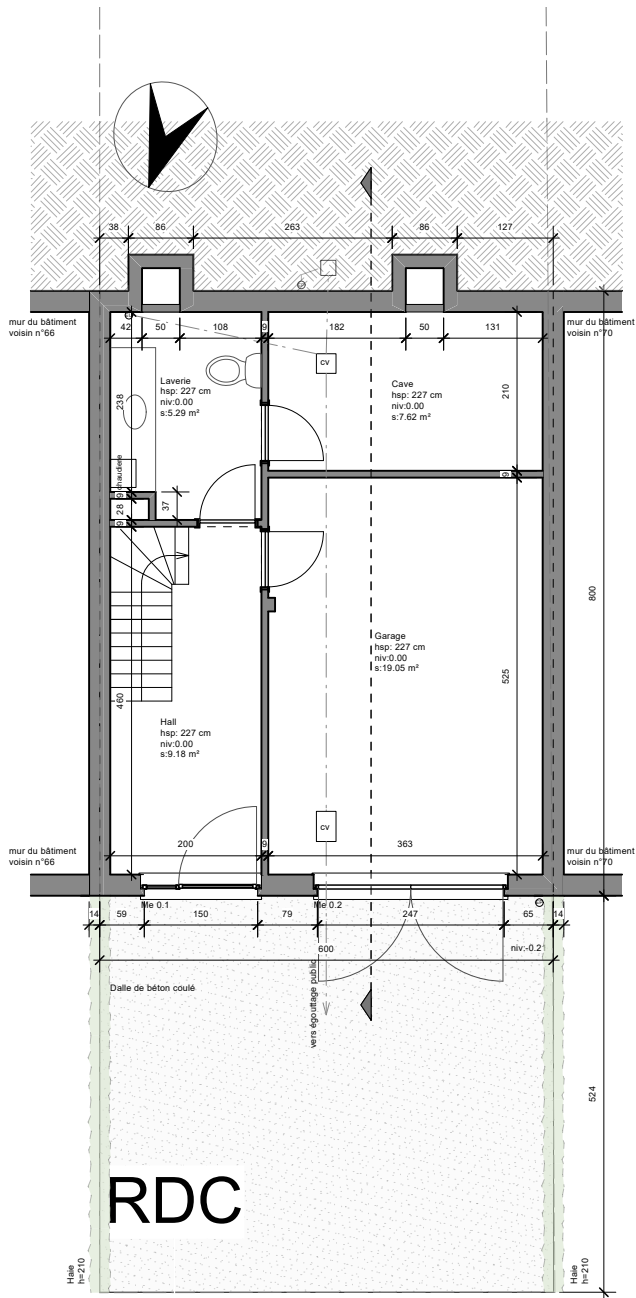


TRANSFORMATION DE LA TOITURE ET RÉGULARISATION DES MENUISERIES EXTÉRIEURES D'UNE MAISON UNIFAMILIALE CADASTRE : Division 6 Section G n° 186x10 Plans de situation de droit - RDC, premier et deuxième étage Maître de l'ouvrage : Madame Katy Unger [REDACTED] Rue Achille Reisdorff 68 Uccle, Bruxelles-Capitale Architecte: Atelier d'architecture Erwin Spitzer rue de Chambery, 61 à 1040 Bruxelles tel 0495 264 769 e-mail : erwspi@gmail.com	étape: PERMIS D'URBANISME	folio n°:			
	intitulé: A3 de synthèse	444- A3 - 01			
	échelle: 1/100	A	B	C	D
dossier: 444	07/07/2025				



TRANSFORMATION DE LA TOITURE ET RÉGULARISATION DES MENUISERIES EXTÉRIEURES D'UNE MAISON UNIFAMILIALE CADASTRE : Division 6 Section G n° 186x10 Plans de situation de droit - Coupe, Elevation Sud ,Nord Maître de l'ouvrage : Madame Katy Unger [REDACTED] Rue Achille Reisdorff 68 Uccle, Bruxelles-Capitale Architecte: Atelier d'architecture Erwin Spitzer rue de Chambéry, 61 à 1040 Bruxelles tel 0495 264 769 e-mail : erwspi@gmail.com	étape: PERMIS D'URBANISME	folio n°:			
	intitulé: A3 de synthèse	444- A3 - 02			
	échelle: 1/100	A	B	C	D
	dossier: 444	07/07/2025			



- LEGENDA:**
- Mur de maçonnerie existant
 - Nouveau mur maçonnerie - crépi
 - Isolation extérieure sur maçonnerie existante - crépi
 - Isolation rigide résistante à l'humidité
 - Bloc d'assise
 - Béton armé
 - nouvelle cloison
 - Bois
 - Démolition
 - évacuation d'eau usées
- NOTES:**
- 1. Pour la partie en dessous du plan, voir le plan de situation.
 - 2. Pour la partie en dessous du plan, voir le plan de situation.
 - 3. Pour la partie en dessous du plan, voir le plan de situation.
 - 4. Pour la partie en dessous du plan, voir le plan de situation.
 - 5. Pour la partie en dessous du plan, voir le plan de situation.
 - 6. Pour la partie en dessous du plan, voir le plan de situation.
 - 7. Pour la partie en dessous du plan, voir le plan de situation.
 - 8. Pour la partie en dessous du plan, voir le plan de situation.
 - 9. Pour la partie en dessous du plan, voir le plan de situation.
 - 10. Pour la partie en dessous du plan, voir le plan de situation.
 - 11. Pour la partie en dessous du plan, voir le plan de situation.
 - 12. Pour la partie en dessous du plan, voir le plan de situation.
 - 13. Pour la partie en dessous du plan, voir le plan de situation.
 - 14. Pour la partie en dessous du plan, voir le plan de situation.
 - 15. Pour la partie en dessous du plan, voir le plan de situation.
 - 16. Pour la partie en dessous du plan, voir le plan de situation.
 - 17. Pour la partie en dessous du plan, voir le plan de situation.
 - 18. Pour la partie en dessous du plan, voir le plan de situation.
 - 19. Pour la partie en dessous du plan, voir le plan de situation.
 - 20. Pour la partie en dessous du plan, voir le plan de situation.
 - 21. Pour la partie en dessous du plan, voir le plan de situation.
 - 22. Pour la partie en dessous du plan, voir le plan de situation.
 - 23. Pour la partie en dessous du plan, voir le plan de situation.
 - 24. Pour la partie en dessous du plan, voir le plan de situation.
 - 25. Pour la partie en dessous du plan, voir le plan de situation.
 - 26. Pour la partie en dessous du plan, voir le plan de situation.
 - 27. Pour la partie en dessous du plan, voir le plan de situation.
 - 28. Pour la partie en dessous du plan, voir le plan de situation.
 - 29. Pour la partie en dessous du plan, voir le plan de situation.
 - 30. Pour la partie en dessous du plan, voir le plan de situation.
 - 31. Pour la partie en dessous du plan, voir le plan de situation.
 - 32. Pour la partie en dessous du plan, voir le plan de situation.
 - 33. Pour la partie en dessous du plan, voir le plan de situation.
 - 34. Pour la partie en dessous du plan, voir le plan de situation.
 - 35. Pour la partie en dessous du plan, voir le plan de situation.
 - 36. Pour la partie en dessous du plan, voir le plan de situation.
 - 37. Pour la partie en dessous du plan, voir le plan de situation.
 - 38. Pour la partie en dessous du plan, voir le plan de situation.
 - 39. Pour la partie en dessous du plan, voir le plan de situation.
 - 40. Pour la partie en dessous du plan, voir le plan de situation.
 - 41. Pour la partie en dessous du plan, voir le plan de situation.
 - 42. Pour la partie en dessous du plan, voir le plan de situation.
 - 43. Pour la partie en dessous du plan, voir le plan de situation.
 - 44. Pour la partie en dessous du plan, voir le plan de situation.
 - 45. Pour la partie en dessous du plan, voir le plan de situation.
 - 46. Pour la partie en dessous du plan, voir le plan de situation.
 - 47. Pour la partie en dessous du plan, voir le plan de situation.
 - 48. Pour la partie en dessous du plan, voir le plan de situation.
 - 49. Pour la partie en dessous du plan, voir le plan de situation.
 - 50. Pour la partie en dessous du plan, voir le plan de situation.
 - 51. Pour la partie en dessous du plan, voir le plan de situation.
 - 52. Pour la partie en dessous du plan, voir le plan de situation.
 - 53. Pour la partie en dessous du plan, voir le plan de situation.
 - 54. Pour la partie en dessous du plan, voir le plan de situation.
 - 55. Pour la partie en dessous du plan, voir le plan de situation.
 - 56. Pour la partie en dessous du plan, voir le plan de situation.
 - 57. Pour la partie en dessous du plan, voir le plan de situation.
 - 58. Pour la partie en dessous du plan, voir le plan de situation.
 - 59. Pour la partie en dessous du plan, voir le plan de situation.
 - 60. Pour la partie en dessous du plan, voir le plan de situation.
 - 61. Pour la partie en dessous du plan, voir le plan de situation.
 - 62. Pour la partie en dessous du plan, voir le plan de situation.
 - 63. Pour la partie en dessous du plan, voir le plan de situation.
 - 64. Pour la partie en dessous du plan, voir le plan de situation.
 - 65. Pour la partie en dessous du plan, voir le plan de situation.
 - 66. Pour la partie en dessous du plan, voir le plan de situation.
 - 67. Pour la partie en dessous du plan, voir le plan de situation.
 - 68. Pour la partie en dessous du plan, voir le plan de situation.
 - 69. Pour la partie en dessous du plan, voir le plan de situation.
 - 70. Pour la partie en dessous du plan, voir le plan de situation.
 - 71. Pour la partie en dessous du plan, voir le plan de situation.
 - 72. Pour la partie en dessous du plan, voir le plan de situation.
 - 73. Pour la partie en dessous du plan, voir le plan de situation.
 - 74. Pour la partie en dessous du plan, voir le plan de situation.
 - 75. Pour la partie en dessous du plan, voir le plan de situation.
 - 76. Pour la partie en dessous du plan, voir le plan de situation.
 - 77. Pour la partie en dessous du plan, voir le plan de situation.
 - 78. Pour la partie en dessous du plan, voir le plan de situation.
 - 79. Pour la partie en dessous du plan, voir le plan de situation.
 - 80. Pour la partie en dessous du plan, voir le plan de situation.
 - 81. Pour la partie en dessous du plan, voir le plan de situation.
 - 82. Pour la partie en dessous du plan, voir le plan de situation.
 - 83. Pour la partie en dessous du plan, voir le plan de situation.
 - 84. Pour la partie en dessous du plan, voir le plan de situation.
 - 85. Pour la partie en dessous du plan, voir le plan de situation.
 - 86. Pour la partie en dessous du plan, voir le plan de situation.
 - 87. Pour la partie en dessous du plan, voir le plan de situation.
 - 88. Pour la partie en dessous du plan, voir le plan de situation.
 - 89. Pour la partie en dessous du plan, voir le plan de situation.
 - 90. Pour la partie en dessous du plan, voir le plan de situation.
 - 91. Pour la partie en dessous du plan, voir le plan de situation.
 - 92. Pour la partie en dessous du plan, voir le plan de situation.
 - 93. Pour la partie en dessous du plan, voir le plan de situation.
 - 94. Pour la partie en dessous du plan, voir le plan de situation.
 - 95. Pour la partie en dessous du plan, voir le plan de situation.
 - 96. Pour la partie en dessous du plan, voir le plan de situation.
 - 97. Pour la partie en dessous du plan, voir le plan de situation.
 - 98. Pour la partie en dessous du plan, voir le plan de situation.
 - 99. Pour la partie en dessous du plan, voir le plan de situation.
 - 100. Pour la partie en dessous du plan, voir le plan de situation.

**TRANSFORMATION DE LA TOITURE ET RÉGULARISATION DES MENUISERIES
EXTÉRIEURES D'UNE MAISON UNIFAMILIALE**
CADASTRE : Division 6 Section G n° 186x10

Plans de situation de fait - RDC, premier et deuxième étage

Maître de l'ouvrage : Madame Katy Unger

Rue Achille Reisdorff 68
Uccle, Bruxelles-Capitale

Architecte: Atelier d'architecture Erwin Spitzer
rue de Chambéry, 61 à 1040 Bruxelles
tel 0495 264 769 e-mail : erwspi@gmail.com

étape: PERMIS D'URBANISME
intitulé: A3 de synthèse

échelle: 1/100

dossier: 444

folio n°:
444- A3 - 03

A B C D

07/07/2025



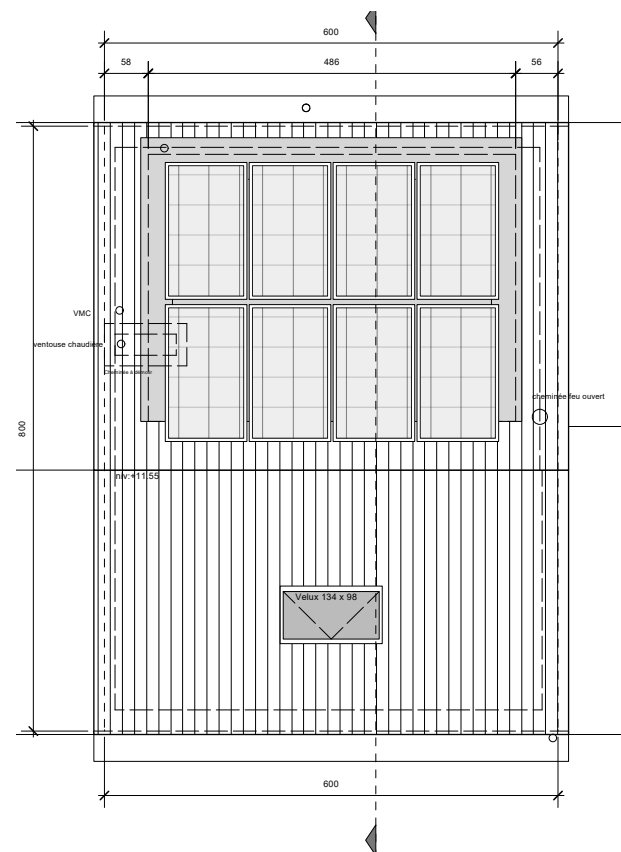
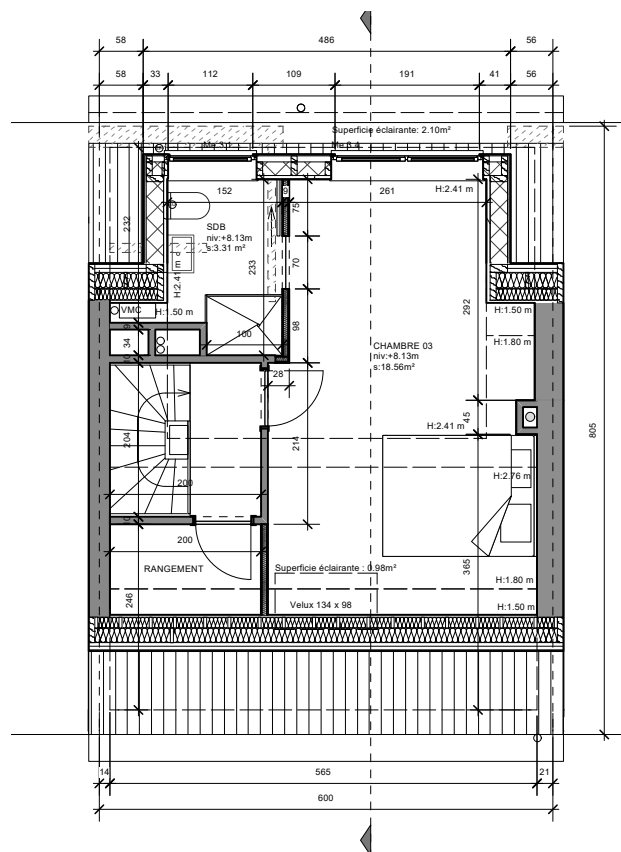
TRANSFORMATION DE LA TOITURE ET RÉGULARISATION DES MENUISERIES EXTÉRIEURES D'UNE MAISON UNIFAMILIALE CADASTRE : Division 6 Section G n° 186x10 Plans de situation de fait -grenier,toiture . Maître de l'ouvrage : Madame Katy Unger [REDACTED] Rue Achille Reisdorff 68 Uccle, Bruxelles-Capitale	étape: PERMIS D'URBANISME intitulé: A3 de synthèse	folio n°: 444- A3 - 04			
	échelle: 1/100	<div style="border: 1px solid black; padding: 2px; display: inline-block;">A</div> <div style="border: 1px solid black; padding: 2px; display: inline-block;">B</div> <div style="border: 1px solid black; padding: 2px; display: inline-block;">C</div> <div style="border: 1px solid black; padding: 2px; display: inline-block;">D</div>			
Architecte: Atelier d'architecture Erwin Spitzer rue de Chambery, 61 à 1040 Bruxelles tel 0495 264 769 e-mail : erwspi@gmail.com	dossier: 444		07/07/2025		



TRANSFORMATION DE LA TOITURE ET RÉGULARISATION DES MENUISERIES EXTÉRIEURES D'UNE MAISON UNIFAMILIALE CADASTRE : Division 6 Section G n° 186x10 Plans de situation de fait - Elevation Sud, Elevation Ouest, Elevation Nord Maître de l'ouvrage : Madame Katy Unger [REDACTED] Rue Achille Reisdorff 68 Uccle, Bruxelles-Capitale	étape: PERMIS D'URBANISME intitulé: A3 de synthèse	folio n°: 444- A3 - 05			
	échelle: 1/100	<div>A</div>	<div>B</div>	<div>C</div>	<div>D</div>
Architecte: Atelier d'architecture Erwin Spitzer rue de Chambery, 61 à 1040 Bruxelles tel 0495 264 769 e-mail : erwspi@gmail.com	dossier: 444	07/07/2025			

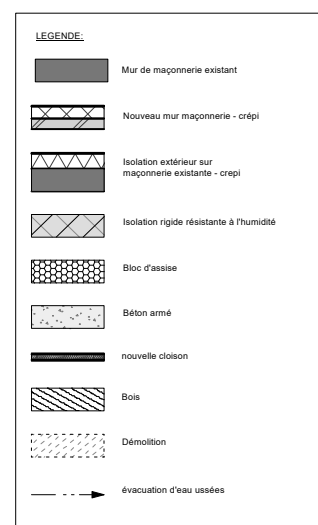


07/07/2025



Grenier

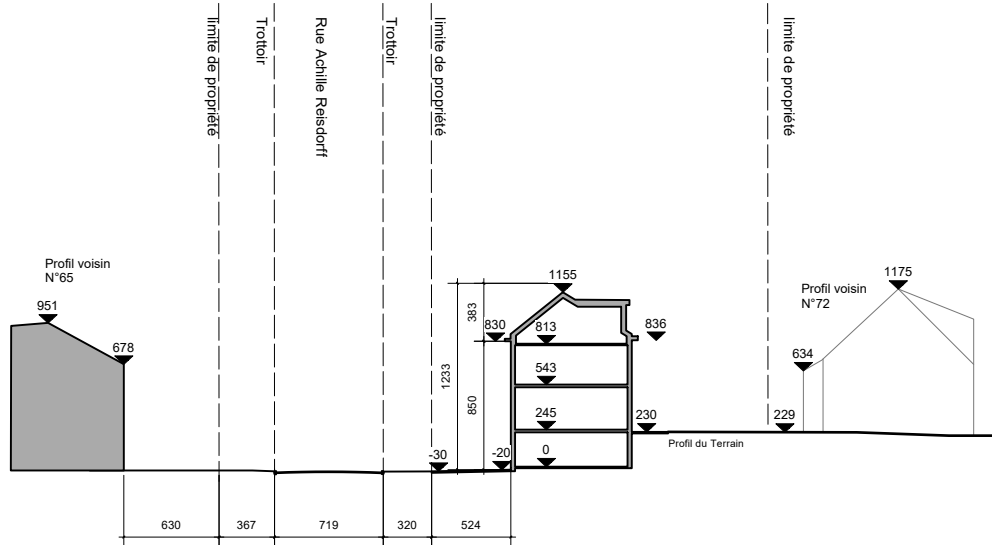
Toiture



<div>TRANSFORMATION DE LA TOITURE ET RÉGULARISATION DES MENUISERIES EXTÉRIEURES D'UNE MAISON UNIFAMILIALE CADASTRE : Division 6 Section G n° 186x10</div> <div>Plans de situation projetée - Grenier, Toiture .</div> <div>Maître de l'ouvrage : Madame Katy Unger [REDACTED] Rue Achille Reisdorff 68 Uccle, Bruxelles-Capitale</div>	<div>étape: PERMIS D'URBANISME</div> <div>intitulé: A3 de synthèse</div>		<div>folio n°:</div> <div>444- A3 - 07</div>			
	<div>échelle: 1/100</div>		<div><div>A</div><div>B</div><div>C</div><div>D</div></div>			
<div>Architecte: Atelier d'architecture Erwin Spitzer rue de Chambéry, 61 à 1040 Bruxelles tel 0495 264 769 e-mail : erwspi@gmail.com</div>	<div>dossier: 444</div>		<div>07/07/2025</div>			

[illegible]

<div>TRANSFORMATION DE LA TOITURE ET RÉGULARISATION DES MENUISERIES EXTÉRIEURES D'UNE MAISON UNIFAMILIALE CADASTRE : Division 6 Section G n° 186x10</div> <div>Plans de situation projetée - Elevation Sud ,Nord , Coupe principale</div> <div>Maître de l'ouvrage : Madame Katy Unger [REDACTED] [REDACTED] Rue Achille Reisdorff 68 Uccle, Bruxelles-Capitale</div>	<div>étape: PERMIS D'URBANISME</div> <div>intitulé: A3 de synthèse</div>	<div>folio n°:</div> <div>444- A3 - 08</div>
	<div>échelle: 1/100</div>	<div><div><div>A</div><div>B</div><div>C</div><div>D</div></div></div>
<div>Architecte: Atelier d'architecture Erwin Spitzer rue de Chambéry, 61 à 1040 Bruxelles tel 0495 264 769 e-mail : erwspi@gmail.com</div>	<div>dossier: 444</div>	<div>07/07/2025</div>



Coupe Longitudinale 1/500 (situation de projetée)



LEGENDE:	
	Grilles de drainage
	Regard d'égout
	Arbres
	Flèche - Sens de la circulation
	Éclairage public
	Toitures inclinées
	Surface perméable
	Pierre naturelle ou rustique
	Carrelage ton blanc
	Bornes de recharge pour véhicules électriques

Plan de Localisation 1/10000

Plan de Implantation 1/500 (situation de projetée)

Remarques Générales plan d'implantation:

- Le terrain n'est grevé d'aucune servitude
- La voirie (la parcelle) dispose des équipements suivants: eau, gaz, électricité, téléphone, égout.
- L'existence de ruisseaux, sources, plans d'eau, zones humides, marais dans un rayon de 50 mètres n'a pas été relevée.
- Le projet ne nécessite l'abattage d'aucun arbres à hautes tiges.

TRANSFORMATION DE LA TOITURE ET RÉGULARISATION DES MENUISERIES EXTÉRIEURES D'UNE MAISON UNIFAMILIALE

CADASTRE : Division 6 Section G n° 186x10

Plan de Implantation. Coupe longitudinal,plan de localisation

Maître de l'ouvrage : Madame Katy Unger

Rue Achille Reisdorff 68
Uccle, Bruxelles-Capitale

Architecte: Atelier d'architecture Erwin Spitzer
rue de Chambéry, 61 à 1040 Bruxelles
tel 0495 264 769 e-mail : erwspi@gmail.com

étape: PERMIS D'URBANISME

intitulé: A3 de synthèse

folio n°:

444- A3 - 09

échelle: 1/500-1/10000-1/500

A

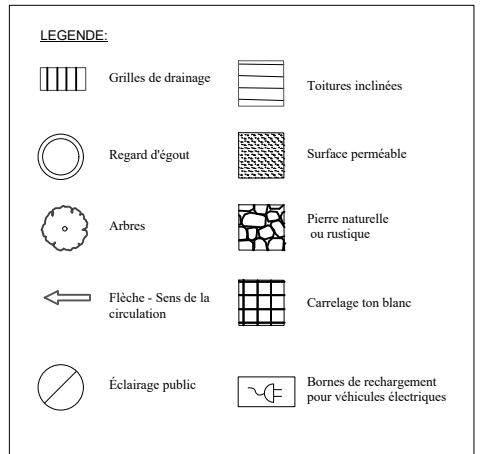
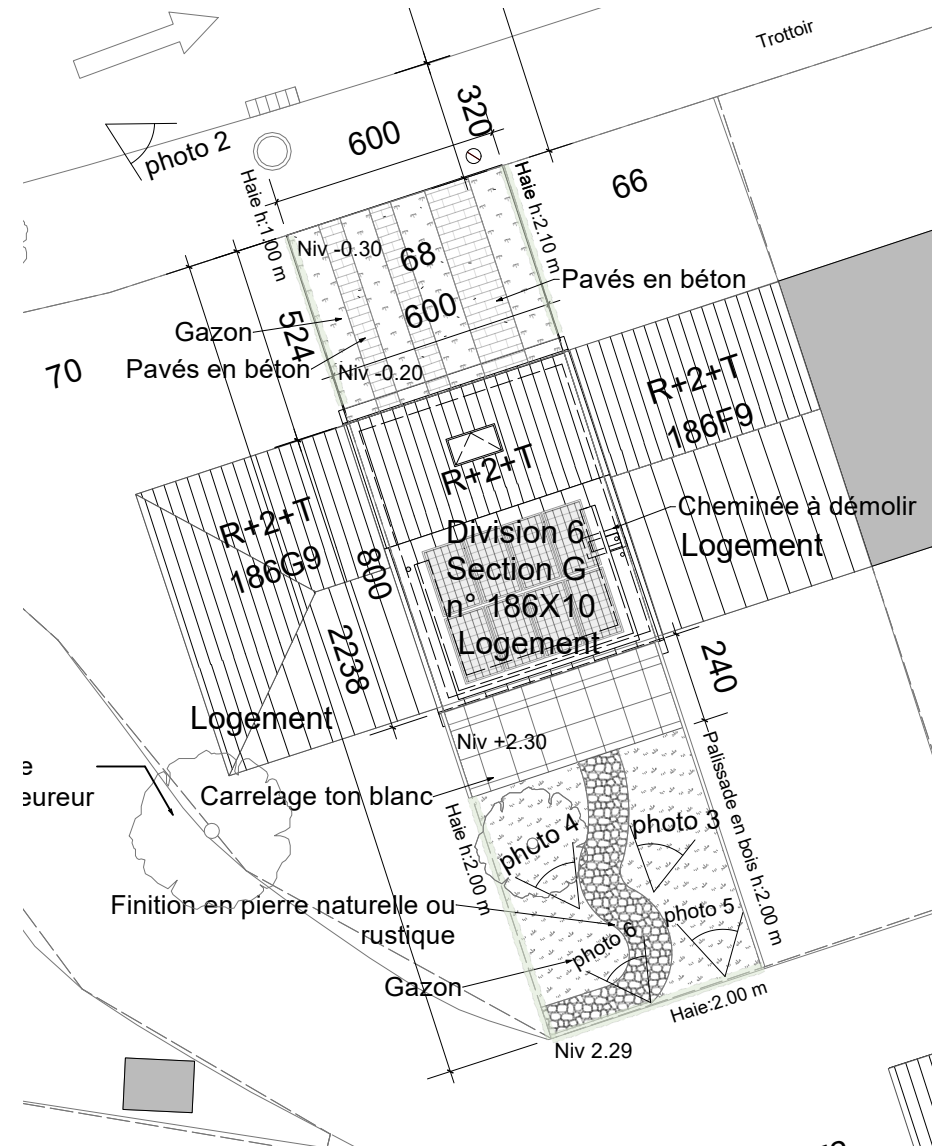
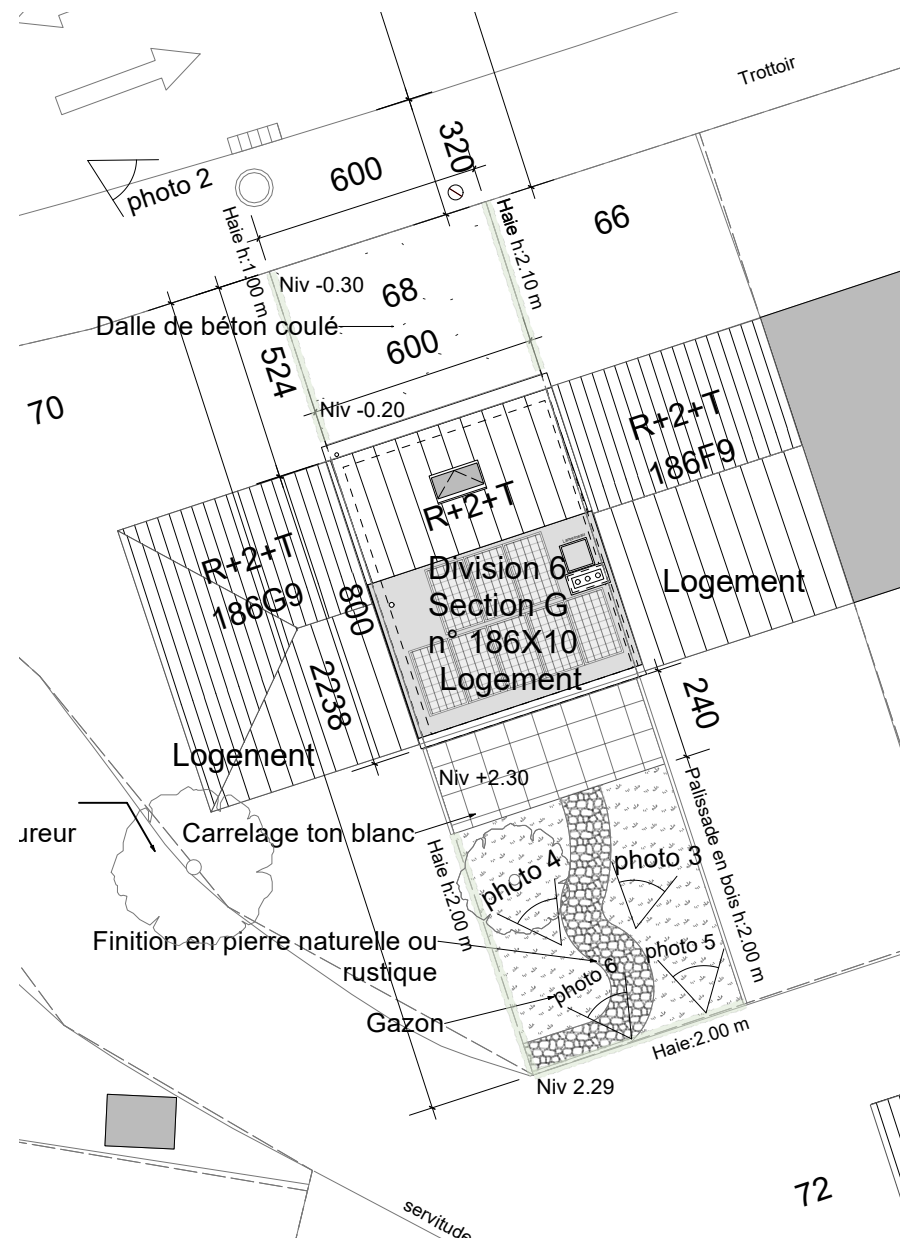
B

C

D

dossier: 444

07/07/2025

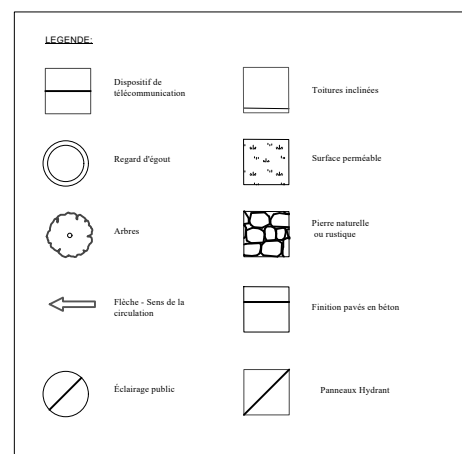


Plan de Implantation 1/200 (situation de droit)

Plan de Implantation 1/200 (situation projetée)

Remarques Générales plan d'implantation:

- Le terrain n'est grevé d'aucune servitude
- La voirie (la parcelle) dispose des équipements suivants: eau, gaz, électricité, téléphone, égout.
- L'existence de ruisseaux, sources, plans d'eau, zones humides, marais dans un rayon de 50 mètres n'a pas été relevée.
- Le projet ne nécessite l'abattage d'aucun arbres à hautes tiges.



TRANSFORMATION DE LA TOITURE ET RÉGULARISATION DES MENUISERIES EXTERIEURES D'UNE MAISON UNIFAMILIALE
CADASTRE : Division 6 Section G n° 186x10

Plan de implantation SD, plan de implantation SP

Maître de l'ouvrage : Madame Katy Unger

Rue Achille Reisdorff 68
Uccle, Bruxelles-Capitale

Architecte: Atelier d'architecture Erwin Spitzer
rue de Chambéry, 61 à 1040 Bruxelles
tel 0495 264 769 e-mail : erwspi@gmail.com

étape: PERMIS D'URBANISME

intitulé: A3 de synthèse

folio n°:

444- A3 - 10

échelle: 1/200

A B C D

dossier: 444

07/07/2025